

仕入検収基準

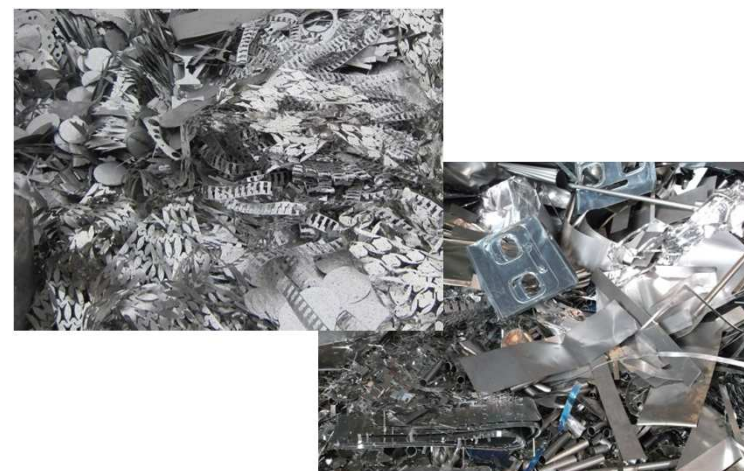
大平金属(株)

18-8ステンレス板屑<SUS304屑> (炉前サイズ)

化学成分 (%)						
C	Si	Mn	P	S	Cr	Ni
≦0.08	≦1.00	≦2.00	≦0.045	≦0.030	18.00~ 20.00	8.00~ 10.5

**※不純物、土砂等、異物混入分は、
ダスト引き対象となります。**

規格	
幅or高さor長さ	1500mm以下
単重	500kg以下
放射能	0.09 μSv以下



要価格相談品

	<p><Cuメッキステン> ステンレスの表面に銅メッキ処理がされている物。</p>		<p><高Cuステン> 化学成分に銅が含まれている物。 ※注 ⇒ </p>
	<p><Snメッキステン> ステンレスの表面に錫メッキ処理がされている物。</p>		<p><IH機器類(鍋等)> 底面がCr製のヤカン、鍋類。</p>
	<p><高Mnステン> 化学成分のMn値が、基準値を超えている物。</p>		<p><水筒> プラ付 2層式(密閉物扱い)</p>

解体ステン屑・オーバーサイズ

- ・解体ステン屑はサイズが1.5m以上あるステンレス屑です。
ステン製のタンクや機械、密閉物、長尺物が対象です。
- ・鉄付ステンは、解体扱いとなりダスト引き対象となります。
- ・熱交換器については、解体作業が困難な物となる為、
解体屑ではなく、熱交換器としての評価になります。
- ・構造が複雑な解体物に関しては、解体作業が困難な為、
価格は御相談となります。

規格	
幅or高さor長さ	1500mm以上
割合条件	ステン60%以上
放射能	0.09 μ Sv以下

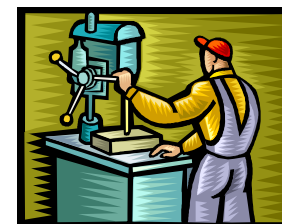
※ステン割合が60%以下の解体物
に関しては、価格御相談となります。

	<p>＜タンク＞ 解体対象。 ※不純物等はダスト対象。</p>		<p>＜熱交換器＞ 解体物よりさらに評価 DOWN↓</p>
	<p>＜長尺物＞ 解体対象。 ※不純物等はダスト対象。</p>		<p>＜鉄付ステン＞ 解体対象＋ダスト引き</p>
	<p>＜機械＞ 解体対象 ※不純物等はダスト対象。</p>		<p>＜密閉物＞ サイズに関わらず解体対 象。</p>

18-8ステンレスダライ粉<SUS304ダライ>

化学成分 (%)						
C	Si	Mn	P	S	Cr	Ni
≤0.08	≤1.00	≤2.00	≤0.045	≤0.030	18.00～ 20.00	8.00～ 10.5

規格	
放射能	0.09 μSv以下



- ・ダライに関しては、水・油引き**基本3%**となります。
- ・18-8ダライにクロムダライ又は鉄ダライが混入している物は、選別が非常に困難な為、**単価御相談**となります。
- ・フレコン梱包品は、**3kg/1袋**にて検収させていただきます。(フレコン御返却の際は御相談下さい)
- ・他、不純物混入分は別途ダスト引き対象となります。



フレコン梱包品



荷受けNG品

- ・ラドン・浄水器(汚染品)・その他、放射能汚染品は無条件で受け入れ不可となります。
- ・200系に関しては、単品であれば買取可能ですが、18-8板屑に大量に混載されている場合原則買取不可。但し、単価下げによる買取など、御相談はさせていただきます。
- ・故意によるアンコ品は原則受け入れ不可です。
但し、大幅ダスト引き、単価下げによる買取など、御相談はさせていただきます。

	＜浄水器＞ 放射能汚染品		＜アンコ品＞ 明らかに故意による物 ← <u>写真は土砂</u>
	＜ラドン＞ 放射能汚染品		＜アンコ品＞ 明らかに故意による物 ← <u>写真はゴミ</u>
	＜200系＞ 18-8板屑との混載 ※200系のみであれば 買取可能！		＜その他＞ 放射能汚染品はNG ←このマークが表示されて いる品物は不可！